

# 2023 | Doubs Baumois Mag



**NUMERO  
SPÉCIAL**



## Economie et emploi



© GMI

Europolys vu du ciel



Zone d'activités Bois Carré

**Doubs  
Baumois**  
Communauté de communes

Suivez-nous sur Facebook 





Madame, Monsieur,

Parler d'économie et d'emploi c'est aménager une zone d'activités où se dresseront des bâtiments industriels ou commerciaux, urbaniser un site animé par des boutiques, des ateliers ou des espaces en devenir, pour satisfaire la demande d'entreprises candidates motivées par l'attractivité du territoire.

Ce travail incombe aux collectivités qui exercent la compétence "économie" tel est le cas de la CCDB. Il est illustré dans les interventions suivantes des élus.

Si nous nous efforçons de trouver des solutions à l'installation et au développement des entreprises nous sommes aussi très attentifs au marché de l'emploi. Quelles sont les offres d'emploi proposées ? Sont-elles pourvues ? Possibilité de formation interne ? ... C'est pourquoi nous avons choisi de réaliser ce NUMERO SPECIAL qui livre une vision plus quotidienne de l'économie.

Il vous propose de découvrir la situation locale de l'emploi en quelques chiffres, la répartition des entreprises, leur savoir-faire ainsi que les différents domaines dans lesquels elles évoluent. Un grand merci aux responsables qui nous ont permis de réaliser ce bulletin.

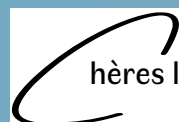
Ce numéro s'adresse aussi aux jeunes en quête d'orientation professionnelle et aux personnes en recherche d'emploi ou de formation. Sans être exhaustif il permet de découvrir des métiers, des formations potentielles ou tout simplement de noter un contact pour un futur rendez-vous.

Je tiens à féliciter et à remercier Aurélie, stagiaire à la CCDB, qui a réalisé la conception et la mise en page de ce document, pour la qualité de son travail.

Je vous souhaite une bonne lecture et aussi d'agréables vacances.

Jean-Claude MAURICE

Président CCDB



Chères lectrices, chers lecteurs,

Une nouvelle ligne éditoriale, tel est le choix fait par la commission communication et animation territoriale que je pilote au sein de la Communauté de Communes Doubs Baumoises. L'idée retenue est simple, un bulletin sur deux sera consacré à un thème précis! Vous avez donc entre vos mains, le premier numéro "spécial" dédié à l'économie et l'emploi, un domaine moteur dans nos villes et villages.

Pour le contenu de ce magazine, nous avons sollicité les entreprises du territoire par le biais de divers outils de communication afin de centraliser un maximum d'informations. Dans ce cadre, la collectivité remercie les entreprises qui ont répondu à l'appel.

Concernant la conception, nous avons eu le plaisir d'accueillir une stagiaire qui a fourni un travail de qualité que vous pourrez découvrir au fil des pages.

Le résultat est là, un bulletin varié et dynamique, qui nous l'espérons vous sera agréable à lire et vous fera découvrir notre secteur sous un autre angle.

Je profite également de ces quelques lignes pour vous souhaiter à toutes et à tous d'agréables vacances.

Maud BEAUQUIER

Vice présidente chargée de la communication et de l'animation territoriale à la CCDB.





# B

Bonjour à toutes et à tous,

« L'économie »...vaste sujet, les optimistes pensent toujours que tout va bien !

En effet, notre territoire est attractif pour les entreprises par sa localisation qui lie dynamisme économique et cadre de vie paisible. C'est une des raisons d'installation de nombreuses entreprises sur notre territoire encore faut-il les accueillir, les accompagner, avoir la possibilité de satisfaire leurs besoins ... telle est notre mission quotidienne.

Les élus du territoire se mobilisent en permanence afin de répondre au mieux à de nombreuses demandes d'installations. Malheureusement, le foncier fait souvent défaut ! C'est pourquoi les communes de Autechaux, Vergranne et Verne se sont associées pour entamer la révision de leurs cartes communales.

Dans cette même démarche, la CCDB réalise dans le cadre de la loi Climat et Résilience, un inventaire des zones d'activités économiques, l'objectif étant d'identifier les ZAE (Zones d'Activités Economiques) et leurs disponibilités en cohérence avec le SCoT (Schéma de Cohérence Territoriale), dans l'objectif d'une meilleure consommation des espaces. Un inventaire économique en cours de réalisation permettra un meilleur accompagnement des entreprises voulant s'installer sur le territoire en leur proposant un terrain ou un local adapté à leurs besoins.

Au fil de ce magazine vous pourrez découvrir quelques exemples d'entreprises locales, leurs savoir-faire, leurs soucis de recrutement... grâce au merveilleux travail d'investigation réalisé par l'équipe de la Communauté de Communes. Merci pour cette belle réalisation !

Bonne lecture à tous,

Jean-Yves BRUNELLA

Vice-Président chargé de l'économie et du tourisme à la CCDB.



Le parc d'activités Europolys est un véritable moteur de développement qui rayonne bien au-delà du Doubs Baumois. Avec ses 39 hectares à proximité de l'autoroute A36, il connaît un succès croissant et contribue activement à la vitalité économique du territoire.

La commercialisation des terrains a connu un tel engouement ces dernières années qu'une extension est, d'ores et déjà, prévue. Les prochaines entreprises à s'installer sont les suivantes : ProFer25, Kleber Malecot, Ent. Devillers et LP menuiserie. Dans quelques semaines, nous aurons le plaisir d'annoncer l'arrivée d'un groupe industriel agroalimentaire. Ces nouvelles installations permettront la création de plus de 70 nouveaux emplois qui s'ajouteront au millier existant.

Enfin, le développement d'Europolys passe également par l'amélioration des capacités d'accueil et de parking, des services au sein de la zone et de la signalétique. Une réflexion est également menée sur les mobilités internes et externes pour qu'Europolys reste une vitrine économique attractive, symbole du dynamisme du territoire et des entreprises locales.

Arnaud MARTHEY

Président du Syndicat mixte EUROPOLYS





# SOMMAIRE

## ECONOMIE

Présentation générale du parc d'activités

05

## LA CCDB

Un point sur le recrutement à la CCDB

07

## INDUSTRIE

Les défis de l'industrie face au recrutement

Rencontre avec ITB Innovation

M. LACROIX de la société ERHARD nous raconte ...

08

## BTP

Echange avec SOGEA

14

## TRANSPORT ET LOGISTIQUE

SOTRAMAN nous raconte...

15

## SERVICES

Focus sur le métier d'aide à domicile

16

## ADMINISTRATIF

Le secteur comptable

17

## AGRICULTURE

Un territoire historiquement agricole

Focus sur l'entreprise HUOT

18



## COMMERCE RESTAURATION ET ARTISANAT

Rencontre avec M. WITTRANT

20

## SOLUTIONS

Découvrez "France Services"

Pôle Emploi devient "France Travail"

Immersion facilitée: trouver l'emploi idéal

La formation sur le territoire

22

## CONSEILS

Réussir sa candidature

27





### **LA COMMUNAUTÉ DE COMMUNES DOUBS BAUMOIS : UN TERRITOIRE PROPICE À L'INSTALLATION DES ENTREPRISES**

*Avec plus de 2000 entreprises sur son territoire la Communauté de Communes Doubs Baumois a un parc d'activités dynamique.*

De par sa localisation géographique privilégiée, mais aussi des infrastructures modernes comme les zones d'activités qui se développent, le territoire est attractif pour les entreprises. En effet, en 2020, 103 entreprises ont été créées.

Aussi, la qualité de vie offerte par la communauté de communes est un facteur d'attractivité. En effet, le cadre de vie est agréable, avec un environnement naturel préservé, des services de proximité et des équipements culturels et sportifs. Sur le territoire retrouvez 500 voies d'escalade, 17 sentiers de randonnées et de nombreuses autres activités et services publics qui peuvent séduire les entreprises et leurs employés. Et pour finir nous disposons d'une main d'œuvre disponible et qualifiée grâce aux 11 sites universitaires, 11 écoles d'ingénieurs et aux nombreux autres sites de formation sur la région Bourgogne-Franche-Comté. La proximité avec l'A36 et la gare de Baume les Dames participent au dynamisme du territoire.

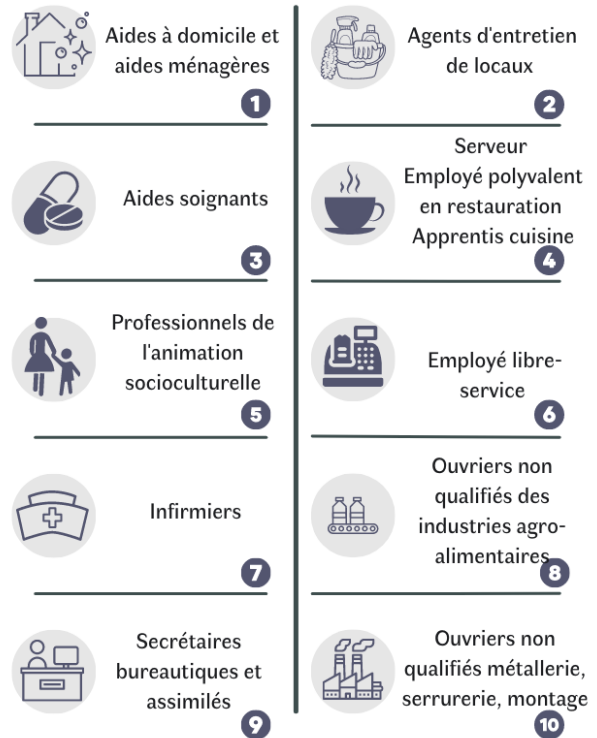




# TOP 10 DES METIERS LES PLUS RECHERCHES PAR LES EMPLOYEURS DANS LE DOUBS

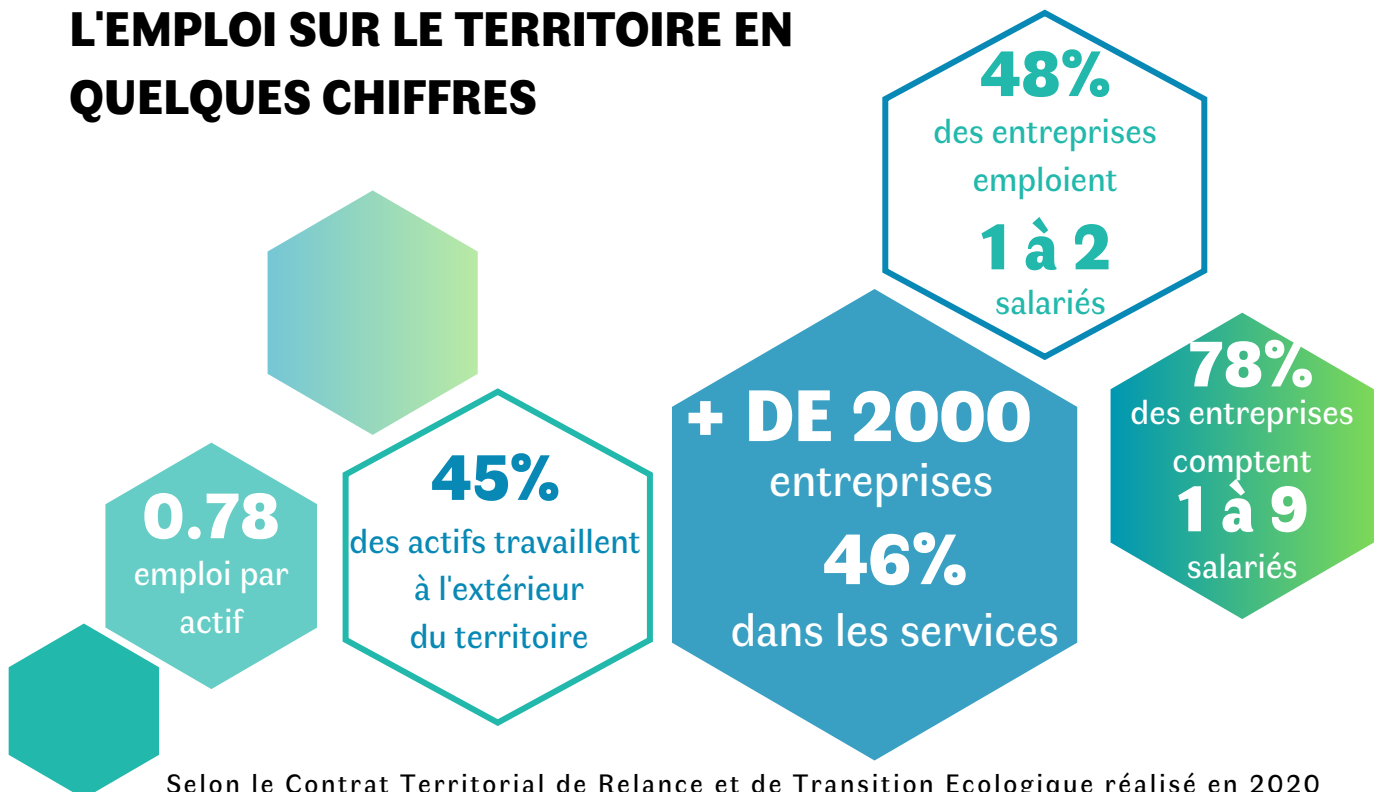
*Selon l'enquête "Besoins en Main d'Oeuvre 2023" réalisée par Pôle Emploi, nous pouvons constater que les métiers de services sont les plus recherchés dans le Doubs.*

Nous constatons un accroissement de l'activité des partenaires œuvrant dans le domaine des services à la population comme les agents d'entretien, d'aide à la personne, de garde d'enfants... Cela est dû au plus grand maintien à domicile des personnes âgées mais aussi à la dynamique soutenue des naissances.



**Cependant sur le territoire Doubs Baumois un important manque de main d'oeuvre se fait aussi ressentir dans l'industrie et la restauration !**

## L'EMPLOI SUR LE TERRITOIRE EN QUELQUES CHIFFRES



Selon le Contrat Territorial de Relance et de Transition Ecologique réalisé en 2020



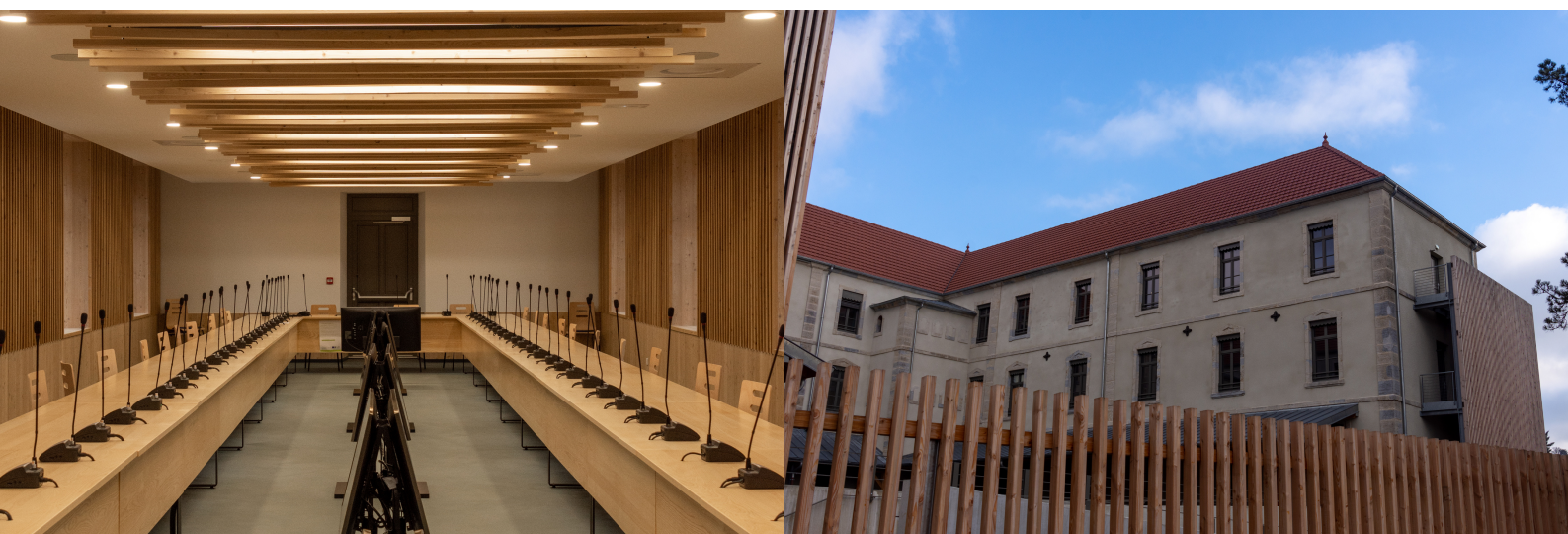


## LA CCDB

### UN POINT SUR LE RECRUTEMENT À LA CCDB

*La Communauté de Communes Doubs Baumois (CCDB) recherche régulièrement du personnel pour assurer le bon fonctionnement de ses services. En effet, la structure gère de nombreux services à la population comme le scolaire (20 sites sur l'ensemble du territoire), la petite enfance (multi accueil de Laissey), l'enfance (périscolaire, restauration scolaire et extra-scolaire à Baume Les Dames).*

Si exercer un métiers dans un de ces services vous intéresse alors n'hésitez pas à postuler auprès de la CCDB, nous recherchons régulièrement du personnel pour assurer des remplacements mais aussi pour des postes pérennes.



## EN RECHERCHE D'EMPLOI ? CONNAISSEZ-VOUS LA PLATEFORME « EMPLOI TERRITORIAL » ?

Si vous n'êtes pas familier avec la plateforme « Emploi Territorial », sachez qu'elle peut vous être d'une grande aide dans vos recherches d'emplois. Elle regroupe de nombreuses offres dans la fonction publique territoriale et dans des domaines très variés : économie, social, médical, technique, gestion de l'eau et de l'assainissement, gestion des déchets, petite enfance, enfance...

Besoin d'un concours ? Pas forcément, contrairement à ce que l'on pourrait croire, de nombreux postes sont ouverts sous forme de contrats.

**Alors n'hésitez plus et tentez votre chance ! Rejoignez la Fonction Publique Territoriale!**

**Retrouvez tous les postes à  
pourvoir à la CCDB en scannant  
ce QR Code! Ou rendez-vous sur  
notre site [doubsbaumois.org](http://doubsbaumois.org) !**





# INDUSTRIE

## LES DEFIS DE L'INDUSTRIE FACE AU RECRUTEMENT

### PRESENTATION DE L'INDUSTRIE SUR LE TERRITOIRE

*La Communauté de Communes Doubs Baumois a vu émerger ces dernières années un tissu industriel florissant. En effet, les principales grandes entreprises du territoire sont des entreprises industrielles. Leur arrivée a contribué à une diversification économique mais a aussi permis d'offrir de nouvelles opportunités d'emplois.*

+ de **190**  
Entreprises  
industrielles sur le  
territoire

**+1000**  
Créations  
d'emplois dans la  
zone Europolys

+ de  
**30**  
Entreprises



#### Une localisation privilégiée

Ces acteurs majeurs de l'économie sont localisés principalement dans les zones industrielles du secteur telles que :

- La zone d'activités Europolys
- Plusieurs zones d'activités sur Baume-Les-Dames (Bois carré, La Prairie, Necchie, Cour)
- La zone d'activités de Roulans

L'installation des entreprises dans ces zones est stratégique. Elle leur permet de répondre à la demande française mais également européenne en étant implantées dans un nœud de communication reliant le Nord de l'Europe et la Méditerranée. Situées à proximité des grands axes routiers, ces zones constituent un carrefour entre les deux pôles d'activités que sont Besançon et Montbéliard, offrant une position privilégiée aux industries du territoire.







# UNE PENURIE DE TALENTS : LES DEFIS DU RECRUTEMENT DANS L'INDUSTRIE

*Malgré les avancées technologiques et les nombreuses opportunités d'emplois, l'industrie moderne fait face à une pénurie de talents qualifiés. Plusieurs raisons viennent expliquer ces difficultés de recrutement.*



## Une vision dégradée de l'industrie

Au fil des années, l'image de l'industrie a été ternie par des stéréotypes négatifs qui entravent les démarches de recrutement dans ce secteur. Malgré sa modernisation et l'amélioration des conditions de travail, l'industrie reste toujours associée à un travail répétitif, ennuyeux et très physique. Parallèlement, les jeunes sont incités à réaliser de longues études et délaissent les métiers manuels.



## Des formations peu adaptées

L'un des problèmes majeurs auquel l'industrie est confrontée, est le manque de main d'œuvre qualifiée. Malheureusement, les formations proposées sont souvent très généralistes, ce qui crée un décalage avec les exigences du marché et un manque de spécialisation.



## Une proximité avec la Suisse

Le marché suisse propose des salaires parfois deux fois supérieurs à celui du marché français, ce qui accentue les problèmes de recrutement en France.



## Un problème de mobilité

Les entreprises industrielles du territoire qui recrutent sont nombreuses à avoir posé leurs valises dans la Zone Europolys. Cependant l'accès à la zone constitue un frein pour les personnes non véhiculées, c'est pourquoi, une réflexion est en cours sur l'opportunité de mise en place de navettes afin de rendre la zone plus accessible et faciliter le recrutement.

**RENDRE L'INDUSTRIE ATTRAYANTE AUPRÈS DES JEUNES, UN GRAND DÉFI POUR LES ENTREPRISES ET LE GOUVERNEMENT AUJOURD'HUI !**



## INDUSTRIE

### RENCONTRE AVEC ITB INNOVATION

## L'INNOVATION ET LA QUALITÉ : LA CLÉ DU SUCCÈS

*Créée en 1993 par Christophe BOITEUX, l'entreprise basée dans la zone Europolys ne cesse de se développer, passant d'une vingtaine de salariés en 2014 à une soixantaine aujourd'hui.*



### Leur cœur de métier

Spécialisée dans le système de bridage hydraulique, cette société créative et innovante évolue dans l'industrie de pointe sur les marchés de l'automobile, de l'aéronautique ou encore du médical. ITB a développé sa production afin d'être plus compétitif en termes de coûts, de délais et de qualité, en maîtrisant toutes ou presque toutes les compétences de sa chaîne de production. Afin de maintenir son niveau de perfection, cette entreprise est à la recherche de techniciens en production et de techniciens en bureau d'études.

### Agir dans un contexte de recrutement complexe

Pour essayer de combattre les difficultés liées au recrutement, l'entreprise a pris l'habitude d'aller chercher ses talents à la source en communiquant directement avec les écoles de la région. De plus, Mme Virginie ROUGEMONT, Responsable des Ressources Humaines, nous confirme que l'entreprise ne se ferme pas à l'embauche de personnes sans expérience ou sans formation. Dans cette perspective de faciliter le recrutement, ITB a mis en place un système de cooptation.

**VOUS VOULEZ INTÉGRER CETTE  
ENTREPRISE DYNAMIQUE ? ITB  
RECHERCHE UN FRAISEUR  
ALESEUR!**





# CONNAISSEZ VOUS LE MÉTIER DE FRAISEUR ALÉSEUR ?

## QUIZZ

### 1. QU'EST CE QU'UN FRAISEUR-ALÉSEUR ?

- A. Un mécanicien qui travaille dans l'industrie automobile
- B. Un professionnel qui travaille sur des machines-outils pour usiner des pièces métalliques
- C. Un technicien qui s'occupe de la maintenance d'équipements électromécaniques

### 2. QUELLES SONT LES TÂCHES PRINCIPALES DE CE MÉTIER ?

- A. Programmer les machines-outils, sélectionner les outils de coupe et surveiller le processus d'usinage
- B. Assurer la maintenance des machines, diagnostiquer les pannes et effectuer les réparations nécessaires
- C. Concevoir des plans d'assemblage pour des pièces métalliques complexes

### 3. QUELLES COMPÉTENCES SONT REQUISES POUR DEVENIR FRAISEUR-ALÉSEUR ?

- A. Des compétences en mécanique et en électricité
- B. Des compétences en lecture de plan et en informatique
- C. Des compétences en communication et en gestion de projet

### 4. QUELS SONT LES MATÉRIAUX COURAMMENT USINÉS PAR LES FRAISEURS ALÉSEURS ?

- A. Le bois et le plastique
- B. Le métal et les alliages
- C. Le verre et la céramique



### VOUS CHERCHEZ UN POSTE DANS L'INDUSTRIE ?

Ces entreprises informent qu'elles recrutent :

MBP - ECOPART - ESTIMPRIM -  
ITESYA - GMI

**CONTACTEZ LES POUR PLUS D'INFORMATIONS !**



# INDUSTRIE

M. LACROIX NOUS RACONTE...

## ERHARD PATISSIER GLACIER : L'UNION ENTRE TRADITION FAMILIALE ET INNOVATION

*Arrivée en 2004 sur le territoire de la Communauté de Communes Doubs Baumoises, l'entreprise familiale leader dans la fabrication des desserts surgelés, présidée par M. ERHARD Denis, a réussi à se démarquer de ses concurrents notamment grâce à son positionnement haut de gamme, son savoir-faire, le maintien de sa fibre artisanale, tout en garantissant une sécurité alimentaire irréprochable.*

Comme nous l'explique M. LACROIX François, Responsable des Ressources Humaines, le succès de l'entreprise repose à la fois sur sa recherche constante d'innovation, sa créativité dans le développement de nouveaux produits, tout en garantissant une Qualité et une Exigence admirables dans la production de ses desserts.

**88**  
**M€**

Chiffre d'affaires  
en 2022

**500**  
Salariés au sein de la  
société dont  
**300**  
sur le site de Thurey Le  
Mont



### Leurs atouts pour le recrutement

Située à Thurey-le-Mont, charmant village niché au cœur de la Franche-Comté, loin des principaux bassins d'emploi, l'entreprise sait se montrer attractive pour attirer de nouveaux candidats en proposant les éléments suivants :

- Un cadre de travail agréable
- Une politique salariale attractive
- La distribution de différents colis gourmands tout au long de l'année
- De grandes perspectives d'évolution, et une montée en compétences constante
- De nombreux avantages sociaux
- Une formation et un accompagnement afin de permettre un développement des compétences et carrières







## LE METIER D'OPERATEUR DE PRODUCTION : LA RECHERCHE DE LA PERFECTION

*Le site de Thurey-Le-Mont compte environ 300 salariés, dont environ 250 travaillant en production. C'est pourquoi le poste le plus régulièrement recherché par l'entreprise est le poste d'opérateur de production.*

M. LACROIX FRANÇOIS, RESPONSABLE DES RESSOURCES HUMAINES, NOUS EXPLIQUE ...

### En quoi consiste le métier ?

L'opérateur de production réalise diverses opérations de manutention et/ou assure la conduite d'une machine semi-automatique intégrée dans une ligne de production, en respectant les enjeux de productivité, de qualité et d'environnement. Il se doit d'être polyvalent car les missions sont diverses : montage de gâteaux, décorations...

### Quelles qualités sont nécessaires pour exercer ce métier ?

L'entreprise recherche des personnes sérieuses avec un esprit critique et un sens du détail affiné. La perfection et la rigueur sont de mise dans le secteur agroalimentaire, les règles d'hygiène et de sécurité alimentaire y sont strictes et doivent être parfaitement suivies. Cependant, aucun niveau d'études particulier n'est requis pour ce poste. Le dynamisme, l'investissement et l'envie d'apprendre feront la différence au moment de l'embauche. De nombreux collaborateurs de la société sont par ailleurs issus d'une formation ou d'un domaine d'activité bien distinct de l'agroalimentaire (bâtiment, sanitaire et social, industrie automobile ou métallurgique...).

### Quelles sont les perspectives d'évolution pour ce poste ?

La société ERHARD offre de nombreuses opportunités d'évolution professionnelle vers des postes à responsabilité. En effet, la politique est de promouvoir ses collaborateurs en interne, en assurant leur montée en compétences au quotidien. L'usine de Pâtisserie de Thurey-Le-Mont est le parfait symbole de cette politique d'évolution professionnelle, elle recense aujourd'hui parmi ses différents responsables de production un grand nombre d'exemples de parcours remarquables et d'évolutions fulgurantes !

**Alors ce métier vous tente ? N'attendez plus, postulez !**

**VOUS CHERCHEZ UN POSTE  
DANS L'INDUSTRIE  
AGRO-ALIMENTAIRE ?**

API RESTAURATION RECHERCHE  
UN(E) DIÉTÉTICIEN(NE)



**BTP**

**ÉCHANGE AVEC SOGEA**

## **SOGEA : À LA RECHERCHE DE NOUVEAUX TALENTS**

*« Ce qui fait la réputation de SOGEA et de l'agence Franche-Comté, ce sont ses hommes, son implantation historique sur le territoire et sa qualité de service » nous confiait Alain KAHN Responsable de l'Agence Franche-Comté pour le groupe.*

**Pour mieux comprendre, SOGEA à AUTECHAUX représente :**

- 10 M euros/an de Chiffre d'Affaires
- 63 Employés
- 13 Ans d'ancienneté moyenne



Cette entreprise multiservices dans le domaine des réseaux se distingue par son engagement en matière de recrutement et de découverte de nouveaux talents. Récemment, l'entreprise s'est agrandie en réalisant 7 nouvelles embauches. Elle recherche actuellement des candidats pour pourvoir des postes vacants. L'entreprise accorde une grande importance à l'ouverture aux jeunes et à la transmission des connaissances. Dans cet esprit, SOGEA vise à atteindre un taux de 10% d'apprentis au sein de l'entreprise. Elle recherche actuellement un apprenti CAP mécanique.

**Si vous êtes intéressé par une carrière dans cette entreprise, n'hésitez pas à postuler sur les postes encore disponibles et à saisir l'occasion de rejoindre une équipe qui valorise ses employés et encourage leur investissement en leur offrant des perspectives d'évolutions intéressantes.**



### **Le saviez-vous ?**

Les salariés dans le milieu des travaux publics sont appelés des compagnons. Ce terme rappelle les compagnons du devoir et donc l'expérience et les connaissances techniques associées aux membres de ce mouvement.





# TRANSPORT ET LOGISTIQUE

## SOTRAMAN NOUS RACONTE ...

*La société créée en 1996 compte aujourd'hui 38 salariés. Spécialisée dans le transport de marchandises, le stockage et la logistique, elle tient son succès à sa réactivité et à sa qualité de service.*

M. Fabrice Mandon, gérant, nous confie que la hausse du prix de l'énergie et l'explosion du prix du carburant limitent les perspectives d'évolution de cette entreprise qui n'arrive pas à répercuter les coûts sur la totalité de ses clients. Aujourd'hui à la recherche d'un chauffeur-porteur et d'un chauffeur semi-remorques sérieux, consciencieux et soigneux, l'entreprise serait ravie de vous accueillir !

**Attention une formation FIMO est nécessaire !**



### CONNAISSEZ-VOUS LA FORMATION FIMO ?

**La Formation Initiale Minimale Obligatoire existe dans plusieurs domaines du transport (marchandises ou voyageur).**

#### AU PROGRAMME ?

- Mise en œuvre d'une conduite rationnelle axée sur les règles de sécurité
- Connaissance et application de la réglementation
- Prévention des risques et la sécurité
- Connaissance du secteur du transport et de la logistique

#### POUR QUI?

Les titulaires du permis de conduire C1, C1E, C ou CE ou équivalent au moins âgé de 21 ans

#### OÙ ?

Réalisable dans certaines auto-écoles

#### FINANCEMENT?

Possibilité d'être financé par son CPF ou par son entreprise comme le fait SOTRAMAN pour ses employés

## SERVICES

### FOCUS SUR LE MÉTIER D'AIDE À DOMICILE

## AIDE À DOMICILE : UN MÉTIER ENRICHISSANT



### POLYVALENCE

Accompagnement de la personne à de nombreux niveaux.



### EMPATHIE

Bonne capacité d'écoute et de patience est nécessaire.



### ORGANISATION

Autonomie et organisation dans le temps et l'espace pour gérer ses déplacements.

### Un métier en pleine évolution

Avec le vieillissement de la population et les progrès de la médecine permettant un rallongement du maintien à domicile, les métiers d'aide à la personne se développent.

Les services à la personne regroupent 3 grandes familles de métiers: les métiers pour la famille et les personnes fragiles, les métiers de la vie quotidienne et les métiers de direction et d'encadrement. Accessible sans formation, il est possible cependant d'accéder à des formations spécialisées permettant d'acquérir des compétences pouvant compléter les fonctions d'aide ménagère.

#### Formations :

- **Auxiliaire de vie sociale**
- **CAP Agent Accompagnant au Grand Age** disponible à Baume les Dames

## 4 Raisons pour exercer ce métier:

1. Un fort recrutement
2. Accessible sans formation
3. Vous avez le sens de l'écoute
4. Vous aimez créer des liens sociaux

## Lancez-vous ...





## ADMINISTRATIF

### LE SECTEUR COMPTABLE

*Les évolutions importantes de la nature de l'accompagnement attendu par les entités clientes des cabinets d'expertise comptable a engendré de nouveaux besoins et donc de nouvelles compétences comme le suivi des demandes d'aides, les recherches de financements, le déploiement de projets d'organisation en lien avec la mise en place de la facturation électronique... Autant d'éléments qui font qu'aujourd'hui la filière comptable comme de nombreux secteurs recrute.*

#### **LA COMPTABILITÉ : UN GROUPE À VOTRE SERVICE**

Mme FLAJOULOT, en charge des ressources humaines du cabinet « La Comptabilité » nous présente le groupe : « Présent en Bourgogne-Franche-Comté, le Groupe La Comptabilité accompagne les entreprises, les associations, les professionnels indépendants et les collectivités dans le développement de leurs activités. Social, juridique, fiscal, commissariat aux comptes, aide à la mise en place et à la recherche de financement des activités et des projets... le cabinet met au service de ses clients toutes les expertises d'un cabinet comptable local.

Le cabinet La Comptabilité est une entreprise engagée sur son territoire et à vos côtés, à Besançon, Dijon, Morteau et Baume-les-Dames, l'implantation historique. Plus de 70 professionnels, impliqués et expérimentés sont présents pour répondre à toutes vos exigences. »



#### **La Comptabilité recrute**

Sur le territoire de la CCDB, l'entreprise recrute un(e) collaborateur(rice) comptable. Vous disposez d'une formation comptable et vous justifiez d'une expérience significative en cabinet, postulez dès maintenant !

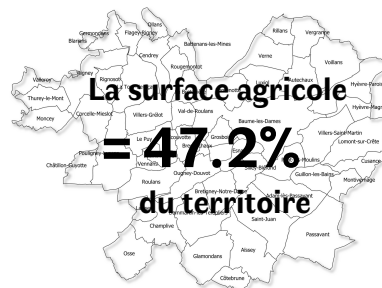
« Chaque nouveau collaborateur est accompagné dans sa montée en compétences, techniques comme stratégiques, selon ses souhaits d'évolution. Cela vaut autant pour les salariés que pour les stagiaires, véritable force de conseil en devenir. » nous confiait Mme FLAJOULOT.



# AGRICULTURE

## UN TERRITOIRE HISTORIQUEMENT AGRICOLE

La Communauté de communes jouit d'une longue tradition agricole. Les terres fertiles et les paysages vallonnés du Doubs Baumois offrent des conditions idéales à la pratique de cette activité. En effet, l'agriculture occupe une place prépondérante, avec une surface agricole représentant 47.2% du territoire. Au delà de sa contribution économique, l'agriculture est un élément essentiel du patrimoine culturel et de l'identité du territoire.



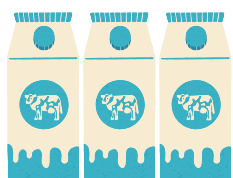
## UN POINT SUR L'AGRICULTURE DE LA CCDB



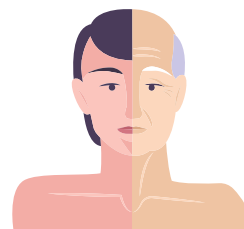
**SAU\*** *moyenne en hectare*

*Du nombre d'* **EXPLOITATIONS**

En 2020 **163** exploitations agricoles  
Avec aujourd'hui **58** GAEC



*Orientation des exploitations vers la*  
**PRODUCTION DE LAIT**



**Vieillesse des chefs d'exploitation**  
**40%** des exploitants n'ont  
**AUCUN** successeur

### \*SURFACE AGRICOLE UTILE :

- Terres arables (prairies artificielles, maraichères...)
- Cultures (vignobles...)
- Surfaces en herbes (alpages, prairies permanentes...)





# AGRICULTURE

## FOCUS SUR L'ENTREPRISE HUOT

### HUOT : UNE HISTOIRE DE FAMILLE

*Il s'agit d'une entreprise familiale créée en 1986 par M. Dominique HUOT, spécialisée dans la vente et la réparation de tracteurs et de machines agricoles neufs ou d'occasion. En 1999, la société devient concessionnaire New Holland et en 2019, M. Dominique HUOT transmet son entreprise à son fils M. Damien HUOT qui s'associe avec Frédérick Feuvrier (chef des ventes) et Nicolas Gautherot (responsable occasion).*



#### Leur solution face au manque de main d'œuvre

L'entreprise a mis en place un Certificat de Qualification Professionnelle. Mme Natacha MIDOT, travaillant au service RH nous explique :

« Un Certificat de Qualification Professionnelle (CQP) aux couleurs jaune et bleue issu d'un partenariat entre Vesoul Agro Campus et plusieurs concessionnaires de matériels agricoles a été créé. Ce CQP est reconnu par les professionnels de la maintenance agricole et prépare directement à un métier : technicien de Maintenance des Matériels agricoles. »

**En effet, l'entreprise recherche en permanence des techniciens de maintenance. N'hésitez pas à postuler !**

#### Comment cela fonctionne ?

« En intégrant le CQP, le candidat rejoint directement les équipes d'un concessionnaire en alternance. Ses équipes l'accompagnent ensuite jusqu'au BTS Techniques et Services en Matériels Agricoles (TSMA) avec un emploi en CDI à la clé ! »

#### Pour qui ?

« Cette formation est accessible pour des jeunes sortants de BAC Pro "Maintenance" des matériels agricoles ou Agroéquipement ou pour des personnes en reconversion. La première session ouverte sur l'année 2022-2023 a rencontré un vrai succès, une nouvelle est prévue pour la rentrée prochaine.

**Nous espérons donc renforcer nos équipes ! »**



# COMMERCE RESTAURATION ET ARTISANAT

## RENCONTRE AVEC M. WITTRANT

*Faisons un point sur le recrutement dans le commerce et l'artisanat. Pour cela, nous avons rencontré M. Benoit WITTRANT président de l'association Baume Bienvenue, qui rassemble des commerçants, des artisans, des industriels ou encore des professions libérales du territoire de la Communauté de Communes Doubs Baumois.*

### Une adaptation nécessaire en matière d'emploi

Selon M. WITTRANT, les difficultés de recrutement s'expliquent principalement par deux facteurs :

- un problème de formation et la perte d'attractivité des filières techniques et technologiques
- un problème conjoncturel et générationnel : un mode de vie différent et un fort besoin de reconnaissance. Les entreprises doivent s'adapter, en proposant par exemple des contrats de travail avec moins d'heures, une flexibilité dans les jours de repos ainsi qu'une approche managériale favorisant la collaboration, la cohésion et le partage.

Selon lui, le travail joue un rôle important dans la construction sociale et contribue à notre bien-être. C'est pourquoi, une adaptation est nécessaire. Cependant, la mise en place de telles mesures n'est pas toujours facile, en particulier en raison de l'amplitude des horaires d'ouverture des commerces et restaurants ou encore les contraintes techniques ou productives de l'industrie et de l'artisanat.

**Il est toutefois essentiel d'être à l'écoute des salariés pour construire une relation équilibrée et bénéfique à chacun.**

### Une dynamique positive du territoire

Malgré les problèmes de recrutement actuels, M. WITTRANT reste positif. En effet, le territoire possède de nombreux atouts. Dans cette zone semi-rurale, « les gens sont moins pressés », ce qui permet, selon lui, aux commerçants de créer de véritables liens de confiance et de fidéliser leur clientèle. De plus, les différents acteurs économiques s'investissent énormément dans la vie locale en participant à de nombreuses actions de sponsoring qui dynamisent la vie associative, culturelle et sportive du territoire. Les nombreux contrats en alternance sur le Doubs Baumois sont également un bel exemple de solidarité, de transmission et d'engagement. Ils permettent aux jeunes d'accéder progressivement, tout en étant accompagnés, au monde du travail et d'acquérir confiance et pratique.



M. Benoit WITTRANT  
président de l'association  
Baume Bienvenue





# LE COMMERCE ET LA RESTAURATION : DES MÉTIERS DE PASSION EN CONTACT DIRECT AVEC LA POPULATION !

*Pas le temps de s'ennuyer, dans le commerce et la restauration, il faut sans cesse se renouveler, créer, partager ... Cela vous tente ? Découvrez deux enseignes qui recrutent !*

**King Jouet**



Nous ne sommes pas les seuls commerçants ou restaurateurs à rechercher, la plupart des restaurants recrutent sur le territoire.

**CONTACTEZ-LES !**



**COCOTTE & C<sup>IE</sup>**

*Frais maison !*

## **King Jouet : retour en enfance assuré !**

Cette enseigne dynamique située au cœur de la ville de Baume les Dames, propose une offre de jouets importante pour les petits comme pour les grands. Testez vos jeux en magasin dans un espace dédié et trouvez celui qui vous fera passer des soirées mémorables en famille ou entre amis.

Aussi, l'entreprise recrute un apprenti CAP/Bac Pro ou BTS commerce et vente! N'hésitez pas, rejoignez l'énergique équipe de M. Jeremy GAULON et retombez en enfance !

## **La Cocotte & Cie : de bons produits au service du goût**

Vous êtes souriant, dynamique avec une grande capacité relationnelle, La Cocotte & Cie recherche une aide en cuisine et en salle pour un petit contrat. Postulez et épanouissez-vous dans un restaurant local !

### **CES ENTREPRISES INFORMENT QU'ELLES RECRUTENT :**

- JIMMY DUBOIS OPTICIEN : A LA RECHERCHE D'UN OPTICIEN
- AU PETRIN BAUMOIS : RECHERCHE UN BOULANGER

**N'HÉSITEZ PAS À LES CONTACTER !**



## SOLUTIONS

### DÉCOUVREZ "FRANCE SERVICES"

*Aujourd'hui sur le territoire français, il existe plus de 2400 guichets «France Services » dont 28 dans le Doubs. Sur le territoire de la CCDB, c'est la commune de Baume les Dames qui accueille en mairie et finance ce dispositif soutenu par l'Etat. L'objectif est d'apporter à chaque citoyen quel que soit son lieu de résidence, un accès aux services publics en moins de 30 minutes.*

### COMMENT FONCTIONNE CETTE STRUCTURE ?

**France Services : Un lieu unique pour vous accompagner dans toutes vos démarches**

France Services est un guichet unique regroupant plusieurs services publics en un seul endroit. Son objectif est de simplifier les démarches administratives et d'en faciliter l'accès à tous les citoyens français. Les services offerts par France Services couvrent un large éventail de domaines, allant de l'emploi et la formation professionnelle, à la santé, la retraite, la famille, le logement, la fiscalité et bien d'autres encore. A Baume les Dames, Mme Myriam BERNICOT, animatrice au sein de ce service, vous apportera son aide et vous guidera dans vos démarches, assistée par d'autres services municipaux qui viennent en appui (CCAS, état-civil, vie associative...).



**France  
services**

*Liberté  
Égalité  
Fraternité*







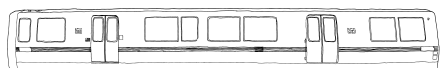
## INFOS PRATIQUES!

Pour dynamiser le secteur de l'emploi, de nombreuses actions sont mises en place pour vous aider :

- Des permanences Pôle Emploi ont lieu tous les vendredis à la mairie de Baume les Dames avec la présence d'un conseiller.
- Chaque année, un forum de l'emploi est organisé regroupant de nombreuses entreprises et structures publiques du territoire. Ayant déjà eu lieu en 2023, rendez-vous l'année prochaine pour une nouvelle édition.
- Des ateliers hebdomadaires d'aide à la réalisation de CV, lettres de motivation... sont ouverts tous les lundis ! Prenez rendez-vous sur votre espace numérique Pôle Emploi pour y participer !

Toutes ces initiatives participent au dynamisme du territoire et coïncident avec l'importante demande de main d'œuvre actuelle. Ces politiques s'intègrent également dans l'évolution des politiques publiques nationales autour de « France Travail » et du projet de SPIE (service public de l'insertion et de l'emploi) porté par le Département du Doubs. France Travail est une démarche qui décrit à la fois une nouvelle gouvernance des acteurs insertion-formation-emploi, avec notamment la transformation prochaine de Pôle emploi, et une coordination avec les Missions locales et Cap emploi. Il s'agit plus largement de la création d'un réseau de partenaires intégrant tous les acteurs emploi-formation-insertion.

Pour plus d'informations  
scannez-moi ou rendez-vous sur  
le site [baumelesdames.org](http://baumelesdames.org) !



**CHALLENGE  
DE LA MOBILITÉ**  
Bourgogne-Franche-Comté

### La CCDB partenaire du challenge "Au travail on s'y rend autrement !"

Ce challenge régional vise à encourager et à promouvoir les alternatives à l'utilisation de la voiture individuelle (marche, vélo, transports en commun, covoiturage, etc.) lors des trajets domicile travail.

De nombreux prix sont à gagner ! Tentez votre chance et inscrivez votre entreprise en scannant ce QR Code !

Scannez-moi pour  
plus d'informations !



18-24 SEPTEMBRE 2023

**AU TRAVAIL,  
ON S'Y REND  
AUTREMENT !**





## SOLUTIONS

### PÔLE EMPLOI DEVIENT "FRANCE TRAVAIL"

## FRANCE TRAVAIL : UN NOUVEL ESPOIR POUR L'INCLUSION ET L'EMPLOI POUR TOUS

*C'est une initiative qui vise à aider les personnes éloignées de l'emploi à trouver un travail durable. France Travail remplacera Pôle Emploi d'ici 2024, avec pour objectif de contribuer au plein emploi et de garantir un accompagnement personnalisé et intensif pour chaque demandeur.*

### UN SERVICE PLUS EFFICACE GRÂCE A LA COOPÉRATION

Pour un meilleur accompagnement, plusieurs «France Travail» seront créés, la mission locale deviendra « France Travail Jeunes » et CAP Emploi deviendra « France Travail handicap ». La création de l'Académie France Travail qui assurera la formation des agents, favorisera les échanges, la coopération et l'entraide entre les professionnels du secteur.

En effet, ces entités « France Travail » ont pour but de fluidifier les échanges et les actions pour un meilleur suivi. Le partage et la coopération seront facilités grâce à l'utilisation de plateformes de données partagées, de procédures communes ou encore d'un dossier unique qui sera mis en place pour chaque personne accompagnée.

### EN RÉSUMÉ

France travail en diminuant les surcharges administratives et l'émiettement des procédures, offre une opportunité aux entreprises de recruter plus facilement et plus rapidement, en travaillant avec des conseillers dédiés pour trouver les candidats qui répondent à leurs besoins. Ce service

contribue à réduire les disparités et à favoriser une société plus inclusive.





## SOLUTIONS

# IMMERSION FACILITÉE : TROUVER L'EMPLOI IDÉAL

*Trouver un emploi qui vous convient, dans un domaine spécifique à la suite de vos études ou en période d'inactivité, peut-être une tâche ardue et stressante. Mais un nouveau service vous aide à valider votre projet professionnel grâce à l'immersion.*

## UNE DÉMARCHE 100% DÉMATÉRIALISÉE

Une plateforme dédiée a été créée sur laquelle les entreprises peuvent s'inscrire et informer des postes pour lesquels elles souhaitent accueillir une personne en immersion professionnelle. Les volontaires pourront entrer en contact avec elles et compléter leur convention en ligne. Une démarche simple qui porte ses fruits. En effet, 7 demandeurs d'emploi sur 10 trouvent un emploi dans les mois qui suivent leur immersion, selon une étude de Pôle emploi en 2021.

## QU'EST CE QUE L'IMMERSION FACILITÉE ?

D'une durée de 1 jour, 1 semaine ou 1 mois, l'immersion facilitée est une méthode de recherche d'emploi qui permet aux demandeurs de vivre une expérience concrète dans un environnement professionnel. Les participants peuvent passer une journée ou plus dans une entreprise, rencontrer des employés et des managers, et découvrir les tâches quotidiennes associées à un poste spécifique.

## QUELS AVANTAGES ?

Cette approche pratique permet aux candidats de mieux comprendre les attentes relatives à un poste spécifique. Elle peut aussi permettre aux participants de créer un réseau professionnel utile dans la recherche d'emploi.

**Si vous cherchez un emploi, Immersion Facilitée peut être une méthode parfaite pour vous !**

Retrouvez le site [immersion-facile.beta.gouv.fr](https://immersion-facile.beta.gouv.fr) en scannant ce QR Code!





# SOLUTIONS

## LA FORMATION

### DES FORMATIONS EN ADÉQUATION AVEC L'EMPLOI SUR LE TERRITOIRE

*Pour contrer les problèmes de recrutement, des solutions sont imaginées sur le territoire. Retrouvez des offres de formation parfaitement en lien avec les postes à pourvoir. Des filières professionnalisantes existent et viennent combler le manque de main d'œuvre qualifiée dans l'industrie, la restauration et l'aide à la personne notamment. Découvrons ces établissements et leurs formations :*

#### LYCÉE PROFESSIONNEL JOUFFROY D'ABBANS DE BAUME LES DAMES

Cet établissement propose des formations professionnelles en adéquation avec les recherches actuelles des entreprises. On retrouve :

- 4 Bac pro dans les domaines de la gestion, la maintenance, l'électricité ou le service à la personne
- 1 CAP agent accompagnant au grand âge
- Plusieurs classes de secondes professionnelles
- 2 formations bac + 2 en gestion de paye et en maintenance industrielle

#### ECOLE CULINAIRE DES ARTS DE LA TABLE DE BAUME LES DAMES

Pour répondre à la pénurie de main d'œuvre dans la restauration le chef de la Source Bleue, Stéphane Turillon a eu l'idée de mettre en place une formation sur le secteur. L'école a donc vu le jour fin 2021 avec l'aide de la région, de Pôle Emploi et du GRETA, de la ville de Baume Les Dames.

##### Où ?

Au lycée professionnel Jouffroy d'Abbans et au restaurant La Source Bleue

##### Quel diplôme ?

Un titre reconnu de cuisinier(ère) ou de serveur(euse)

##### Combien de temps ?

Obtenez un diplôme 700h en 6 mois

#### ECOLE DES MÉTIERS DE L'USINAGE MBP

De plus en plus d'entreprises décident de créer leur propre école afin d'avoir une main d'œuvre qualifiée et façonnée à leur image. C'est le cas de MBP qui a ouvert son école au sein de ses locaux à Autechaux en 2020.



# CONSEILS

## RÉUSSIR SA CANDIDATURE

### Tous les conseils de nos RH

#### CHECK LIST :



#### 1. Définissez vos objectifs et attentes.

Cette étape vous permettra de déterminer si l'offre correspond bien à vos attentes et objectifs.

#### 2. Renseignez-vous sur l'entreprise.

Cela vous permettra d'écrire une lettre de motivation en conséquence et de montrer votre intérêt pour l'entreprise dans laquelle vous souhaitez postuler.

#### 3. Soignez votre candidature.

Il est important de vérifier :

- son orthographe
- sa mise en page
- sa syntaxe

N'hésitez pas à vous faire relire si besoin.

#### 4. Ne négligez aucune expérience.

Sur votre CV, il est important d'indiquer toutes vos expériences, surtout si vous débutez dans la vie active. Présentez vos stages, jobs d'été ... cependant soyez synthétique dans la présentation de vos expériences.

#### 5. Illustrez votre candidature.

Lors de votre entretien, il est important de montrer au recruteur que vous avez les compétences, l'expérience pour le poste en illustrant votre candidature avec des exemples concrets.

### Bon courage pour vos recherches d'emploi !



## **Siège de la Communauté de Communes DOUBS BAUMOIS :**

4 rue des Terreaux, BP 44095  
25114 BAUME LES DAMES

✉ [contact@doubsbaumois.org](mailto:contact@doubsbaumois.org) | ☎ 03 81 84 75 90 | 🖥 [www.doubsbaumois.org](http://www.doubsbaumois.org)

### **Relais Petite Enfance**

**VP : Laure THIEBAUT**

Nathalie BEL au 07 88 76 85 47

Mail : [rpe@doubsbaumois.org](mailto:rpe@doubsbaumois.org)

### **Accueil de loisirs Baume Les Dames**

**VP : Laure THIEBAUT**

Virginie GUENOT au 03 81 84 38 28

Mail : [accueildeloisirsbld@doubsbaumois.org](mailto:accueildeloisirsbld@doubsbaumois.org)

### **Multi-Accueil de Laissey**

**VP : Laure THIEBAUT**

Clara THIEBAUD au 03 81 63 25 17

Mail : [lileauxenfants@doubsbaumois.org](mailto:lileauxenfants@doubsbaumois.org)

### **Pôle Petite Enfance/Enfance/Jeunesse**

**VP : Laure THIEBAUT**

Sophie FAIVRE au 03 81 84 76 98

Mail : [sfaivre@doubsbaumois.org](mailto:sfaivre@doubsbaumois.org)

Ingrid CHABOD au 03 81 84 65 06

Mail : [ichabod@doubsbaumois.org](mailto:ichabod@doubsbaumois.org)

### **Service scolaire**

**VP : Michel LAB**

Florence SIAUDEAU au 03 81 84 65 03

Mail : [scolaire@doubsbaumois.org](mailto:scolaire@doubsbaumois.org)

### **Eau et Assainissement**

**VP : Alain COURANT**

Thibaud GOLZNE au 03 81 40 21 89

Mail : [contact.assainissement@doubsbaumois.org](mailto:contact.assainissement@doubsbaumois.org)

### **Réservation Centre d'Affaires et de rencontres**

**VP: Jean-Luc PAUTHIER**

Annabelle BRAVAIS au 03 81 84 75 90

Mail : [abravais@doubsbaumois.org](mailto:abravais@doubsbaumois.org)

### **Piscine Intercommunale**

**VP : Jean-Luc PAUTHIER**

Annabelle BRAVAIS au 03.81.84.75.90

Rue de l'Helvétie 25110 BAUME LES DAMES

Tel : 03 81 84 31 30

Mail : [abravais@doubsbaumois.org](mailto:abravais@doubsbaumois.org)

### **Transition Energétique**

**VP: Jean-Luc Pauthier**

Tel : 03 81 40 21 87

Mail : [contact@doubsbaumois.org](mailto:contact@doubsbaumois.org)

### **Demandes de subvention des associations**

**VP : Maud BEAUQUIER**

Magali CHEVARIN au 03 81 84 75 93

Mail : [mchevarin@doubsbaumois.org](mailto:mchevarin@doubsbaumois.org)

### **Economie, aides aux entreprises**

**VP : Jean-Yves BRUNELLA**

Maria Paola ORBANA au 06 07 09 63 13

Mail : [economie@doubsbaumois.org](mailto:economie@doubsbaumois.org)

### **Service Autorisation Droits des Sols (ADS)**

**Conseillère déléguée : Agnès SCALABRINO**

Pascal BOULADE au 07 72 43 99 60

Mail : [ads@doubsbaumois.org](mailto:ads@doubsbaumois.org)

### **Taxe de séjour**

**VP : Jean-Yves BRUNELLA**

Magali CHEVARIN au 03 81 84 75 93

Mail : [mchevarin@doubsbaumois.org](mailto:mchevarin@doubsbaumois.org)

### **Service déchets**

**Conseiller délégué : Charles PIQUARD**

Florence GOUGEARD au 03 81 84 75 95

Mail : [dechets@doubsbaumois.org](mailto:dechets@doubsbaumois.org)