

# Journal de Septembre - Novembre 2025

## Relais Petite Enfance

### Communauté de communes Doubs Baumois



Relais Petite Enfance  
Espace Méry  
8 rue de l'église  
25110 BAUME LES DAMES



09.71.55.66.08  
07.88.76.85.47  
06.87.79.14.14



rpe@doubsbaumois.org



www.doubsbaumois.org



Accueil du Public  
De préférence sur RDV  
Espace Méry - 1er étage

- Lundi : 8h30-17h
- Mardi : 13h30-17h
- Mercredi: 8h30-17h
- Jeudi : 8h30-17h
- Vendredi : 13h30-17h

Autres créneaux et autres lieux  
sur RDV uniquement

#### Fermeture du Relais

- Mercredi 3 septembre
- Lundi 8 septembre au matin
- Lundi 15 septembre
- Lundi 22 septembre
- Mardi 23 septembre a-midi
- Lundi 6 octobre a-midi
- Lundi 3 novembre
- Mercredi 5 novembre a-midi

Pour tout renseignement  
pendant ces jours d'absences,  
vous pouvez joindre :

- DREETS Bourgogne  
Franche-Comté  
au 03.63.01.70.00
- Service Public au 39.39
- PAJEMPLOI au  
0.806.807.253
- monenfant.fr

## Sommaire

- Dossier thématique : Les compétences psychosociales
- Un dossier = des albums à découvrir
- Le coin des infos pros
- Pour le plaisir !

## Le bel automne est revenu

À pas menus, menus,  
Le bel automne est revenu  
Dans le brouillard, sans qu'on s'en doute,  
Il est venu par la grand'route  
Habillé d'or et de carmin.  
Et tout le long de son chemin,  
Le vent bondit, les pommes roulent,  
Il pleut des noix, les feuilles croulent.  
Ne l'avez-vous pas reconnu ?  
Le bel automne est revenu.

Raymond RICHARD

# DOSSIER : Les compétences psychosociales

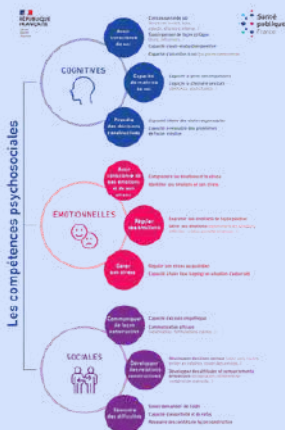
Depuis 2022, une stratégie de développement des compétences psychosociales (CPS) de tous les enfants et jeunes de 3 à 25 ans est déployée en France à travers les politiques publiques. L'objectif de ce programme sur 15 ans : permettre à l'ensemble des enfants de développer leurs CPS dès le plus jeune âge et dans tous les milieux. Mais de quoi s'agit-il ?

Les compétences psychosociales ou CPS sont définies précisément sur le site Santé Publique France : <https://www.santepubliquefrance.fr/docs/les-competences-psychosociales-definition-et-classification>

**Objectif principal des CPS : améliorer les relations à soi et aux autres.**

Ces compétences se construisent dans l'idéal en fonction des interactions familiales et sociales dès la petite enfance. Mais elles peuvent aussi être développées et renforcées tout au long de la vie.

Les compétences Psychosociales regroupent un ensemble de 9 compétences reliées entre elles que l'on peut répartir en 3 catégories :



➔ **Les compétences cognitives** : elles renforcent les capacités mentales de conscience de soi, de choix, et de résolution de problèmes. elles correspondent à :

- La capacité à avoir confiance de soi (qui regroupe de multiples aptitudes comme connaître ses forces et ses faiblesses, s'autoévaluer positivement...)
- La maîtrise de soi (atteindre ses buts, savoir planifier...)
- La capacité à prendre des décisions constructives

➔ **Les compétences émotionnelles** : elles favorisent une bonne régulation des émotions et du stress. Elles regroupent :

- La capacité à comprendre et identifier ses émotions et son stress
- La capacité à réguler ses émotions (afin de ne pas être submergé et de répondre à ses besoins psychologiques)
- La capacité à gérer son stress

➔ **Les compétences sociales** : elles permettent une communication et des relations constructives. Elles rassemblent :

- La capacité à communiquer de façon constructive
- La capacité à développer des relations (entrer en relation, savoir coopérer ou s'entraider...)
- La capacité à résoudre des difficultés (savoir et oser demander de l'aide, s'affirmer, résoudre des conflits en trouvant des solutions positives pour soi et les autres...)

Quels sont les bénéfices ?

Les bilans des programmes de recherche réalisés au cours des 10 dernières années démontrent d'importants bénéfices sur la santé et sur la réussite éducative et sociale :

- Amélioration du Bien-être et de la santé mentale
- Diminution des conduites dites à risques
- Meilleure réussite scolaire et professionnelle
- Meilleur rapport à soi et aux autres

Comment développer les CPS d'un très jeune enfant ?

Dès les premières années, parents et professionnels de la petite enfance ont un rôle à jouer.

**Dès la 1<sup>re</sup> année :**

Un bébé devient progressivement capable d'entrer en relation avec les autres de façon positive par des comportements dits "affiliatifs" : attirer l'attention de l'autre en pointant du doigt quelque chose qui l'intéresse, imiter les autres enfants, faire preuve d'actes de lien et d'apaisement (offrandes, mouvements doux...)

➔ **Attitude éducative :**

Pour aider l'enfant à développer ses compétences sociales, vous pouvez verbaliser et valoriser ces comportements positifs : faire attention à l'enfant, l'observer pour mettre en mot ce qui se passe en lui et autour de lui, répondre à ses sollicitations, valoriser l'imitation de l'enfant vis-à-vis de ses pairs...

### A partir de 2 ans :

Entre 15 et 24 mois, des comportements d'agression marquée font leur apparition. Le langage est en cours d'acquisition et l'enfant gère difficilement ses émotions et ses pulsions. Il apprend progressivement le lien entre un acte et ses conséquences.

### » Attitude éducative :

Même si les résultats ne seront pas immédiats du fait de son immaturité cérébrale, vous pouvez aider l'enfant à développer ses compétences émotionnelles, cognitives et sociales contribuant à des relations positives avec ses pairs : écoute empathique, accompagnement bienveillant de l'enfant dans la gestion de ses émotions, gestion des conflits de façon constructive, communication positive...

Pour aller plus loin :

<https://www.santepubliquefrance.fr/maladies-et-traumatismes/sante-mentale/depression-et-anxiete/documents/brochure/les-competences-psychosociales-l-essentiel-a-savoir>

<https://www.lesprosdela.petiteenfance.fr/article/age-par-age-savoir-favoriser-les-competences-pro-sociales-des-enfants/>

<https://eduensemble.org/pilou-et-filou/>



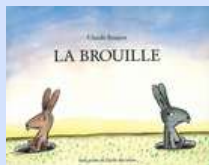
### Groupe de travail "assistantes maternelles" Projet Educatif de Territoire (PEdT) :

Rejoignez-nous !  
Trouvons des pistes ensemble pour favoriser la continuité éducative et contribuer ainsi au développement des CPS des enfants accueillis.

1re réunion fin septembre  
2025

## UN DOSSIER = DES ALBUMS À DÉCOUVRIR

### La Brouille de Claude BOUJON



Un album à portée des plus petits qui met bien en valeur les avantages de la coopération et de l'entraide

### Les Bons Amis de Paul François



Ce conte à portée universelle aborde des valeurs fortes et transmet un message positif : penser aux autres, partager, faire le bien

### Ici c'est chez moi ! de Jérôme Ruillier



Avec très peu d'éléments graphiques et textuels l'auteur aborde le thème du repli sur soi et de l'ouverture à l'autre



## LE COIN DES INFOS PROS



### La charte nationale d'accueil du jeune enfant

Le 27 juin 2025 un arrêté a modifié la charte nationale d'accueil du jeune enfant. Il est désormais "interdit d'exposer un enfant de moins de 3 ans devant un écran (smartphone, tablette, ordinateur, télévision) compte tenu des risques pour son développement".

### La réforme du CMG (Complément Mode de Garde)

Elle comporte 3 points clés :

- à partir du 1er septembre 2025 : un nouveau mode de calcul plus égalitaire pour l'ensemble des familles. Elles seront informées du nouveau montant de leur CMG lors de la déclaration de septembre 2025
- à partir du 1er septembre 2025 : les familles monoparentales pourront bénéficier du CMG jusqu'aux 12 ans de l'enfant, au lieu de 6 ans aujourd'hui
- A partir du 1er décembre 2025 : en cas de résidence alternée, chaque parent pourra bénéficier du CMG s'il remplit les conditions nécessaires

A partir du 1er septembre, le calcul du montant du CMG rémunération est modifié pour prendre en compte la situation réelle des familles : nombre d'enfants à charge et niveau de ressources.

La réforme vise à mieux accompagner financièrement les parents ayant des besoins d'accueil importants ou des revenus modestes. Le CMG s'adaptera au nombre d'heures d'accueil dont les familles ont besoin et sera calculé en tenant compte des ressources des parents.

il s'agit également de rapprocher le coût, pour une famille, entre un accueil en crèche et l'emploi d'un assistant maternel.

Le nouveau calcul sera appliqué automatiquement par l'URSSAF service Pajemploi, aucune démarche n'étant à effectuer par les familles.

Pour les contrats déjà en cours au 1er septembre 2025, un complément transitoire pourra être versé, sous conditions. Son calcul et son versement seront automatiques pour les familles concernées.

Source : <https://www.urssaf.fr/accueil/actualites/evolution-cmg-ce-qui-va-changer.html>

# POUR LE PLAISIR !

## Bricolage : Organiseur de bureau

### Matériel

- Une boîte à chaussures
- Rouleaux en carton
- Papiers colorés
- Ruban adhésif
- Crayon, ciseaux, et colle



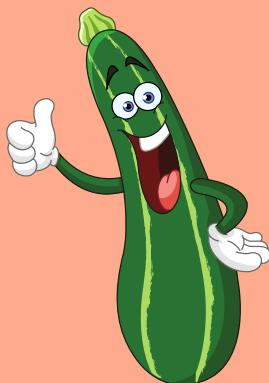
- Etape 1 : Colorer les rouleaux en carton avec de la peinture d'une seule ou plusieurs couleurs, et laisser sécher.
- Etape 2 : Tracer les mesures de la boîte sur le dos des papiers colorés et découpez les
- Etape 3 : Coller chaque papier sur les côtés de la boîte
- Etape 4 : Fixer le ruban adhésif sur les coins pour masquer les bords
- Etape 5 : placer les rouleaux à l'intérieur de la boîte en mélangeant les couleurs

Votre organisateur de bureau est terminé !  
Maintenant votre enfant peut y ranger ses affaires !  
Feutres, stylos, règles, gommes ou autres accessoires seront bien rangés à portée de main de votre enfant !

## Recette : Gaufres à la courgette

### Ingrédients

- 2 cuillères à soupe de farine
- 1 pincée de sel
- 1 pincée de poivre
- 2 pommes de terre
- 2 oeufs
- 5cl d'huile d'olive
- 1 cuillère à café de paprika
- 150g de comté râpé
- 2 carottes
- 1 courgettes
- 2 cuillères à soupe de crème fraîche épaisse



1. Eplucher et râper les légumes puis les presser dans une passoire pour ôter l'excédent d'eau
2. Mélanger la farine, les œufs, la crème fraîche et le fromage dans un saladier.
3. Saler, poivrer et ajouter le paprika
4. Faire cuire la pâte dans un gaufrier huilé et bien chaud
5. Servir avec une petite salade verte